

# LUGAR DE GENTE RESPONSÁVEL



**BALANÇO  
DE RESPONSABILIDADE  
SOCIAL LG - 2014**

# 30 ANOS

## *inspirando gente*

Comemorando 30 anos de história, a LG lugar de gente apresenta seu 2º Balanço de Responsabilidade Social. Além de apontar as atividades desempenhadas pela empresa em 2014, esse relatório tem o intuito de fazer uma retrospectiva das conquistas e desafios vividos pela LG durante sua trajetória.

O sonho se iniciou com o desejo do atual Presidente da LG, Gustavo Teixeira, de criar um negócio que não impusesse limites. A empresa, que começou com poucos funcionários, hoje conta com o apoio de mais de 450 colaboradores para atender 470 clientes de diferentes segmentos no Brasil, o que resulta em mais de 1,5 milhão de trabalhadores no país com sua folha de pagamento processada pelas soluções da LG.

Além de ajudar as empresas a superar seus desafios e a se tornar mais competitivas, nestas três décadas, a LG vem buscando também transformar a realidade de seus colaboradores e da comunidade à sua volta. É por isso que investe em ações de desenvolvimento e sustentabilidade, pois acredita que essa é a melhor oportunidade de deixar sua contribuição.

E é assim, apoiando a gestão de pessoas e mudando a vida de quem está ao seu redor, que a LG lugar de gente vai construindo sua história. Lembrando do passado e da simplicidade do início, mas sempre em busca de um futuro ainda melhor.

Boa leitura!



## *Mensagem da presidência*

O sentimento que resume nossos 30 anos de história é a gratidão. Acredito que o momento seja oportuno para agradecer tanto aos nossos colaboradores, que com seu trabalho levaram a empresa ao crescimento dia após dia, quanto aos nossos clientes, que depositaram confiança na LG lugar de gente.

Lidamos com inúmeros desafios, principalmente por atuarmos em uma área que passa por constantes transformações. Ao longo dos anos, tivemos que nos adaptar às novas tecnologias, sem deixar de lado a qualidade que sempre esteve presente na história da LG.

Afinal, temos como premissa buscar a excelência em nossas soluções e serviços. E queremos que o cuidado que temos com nossos colaboradores e com nossos clientes também faça parte do nosso relacionamento com a sociedade. Esse é o conceito de excelência que nós, da LG lugar de gente, praticamos e queremos disseminar. De ter uma missão e um sentimento de propósito. De acreditar que a cada novo projeto nos superamos e adquirimos experiências para a vida toda.

Gosto de destacar para as pessoas que trabalham comigo que dificilmente você encontrará situações 100% favoráveis. O importante é crescer a cada novo desafio e ter a convicção de que os cenários incertos são como uma folha em branco pronta para ser escrita. É assim que temos encarado cada etapa da LG lugar de gente; e acreditamos estar no caminho certo para continuar crescendo nos próximos 30 anos.

**Daniela Mendonça**

Vice-Presidente da LG lugar de gente

# Nossa MISSÃO

Encantar os clientes com sistemas humanos inovadores que aproximam pessoas, compartilham conhecimentos, facilitam relações e favorecem a geração sustentável de resultados.

# Nossos VALORES

## Confiabilidade

Acreditamos que a capacidade de confiar é algo que construímos juntos, dia após dia. Por isso, valorizamos a parceria, ancorada na transparência, no respeito e na preocupação com nossas entregas. **Fazer bem feito.**

## Humanismo

Valorizamos a condição humana em sua completude e temos a clareza de que técnica é meio e não fim. **Humildade para aprender.**

## Cumplicidade

Buscamos refinar nossa capacidade de nos colocarmos no lugar do outro, compreendermos as necessidades de cada relação, bem como sermos acessíveis e próximos. **Vontade de se relacionar.**

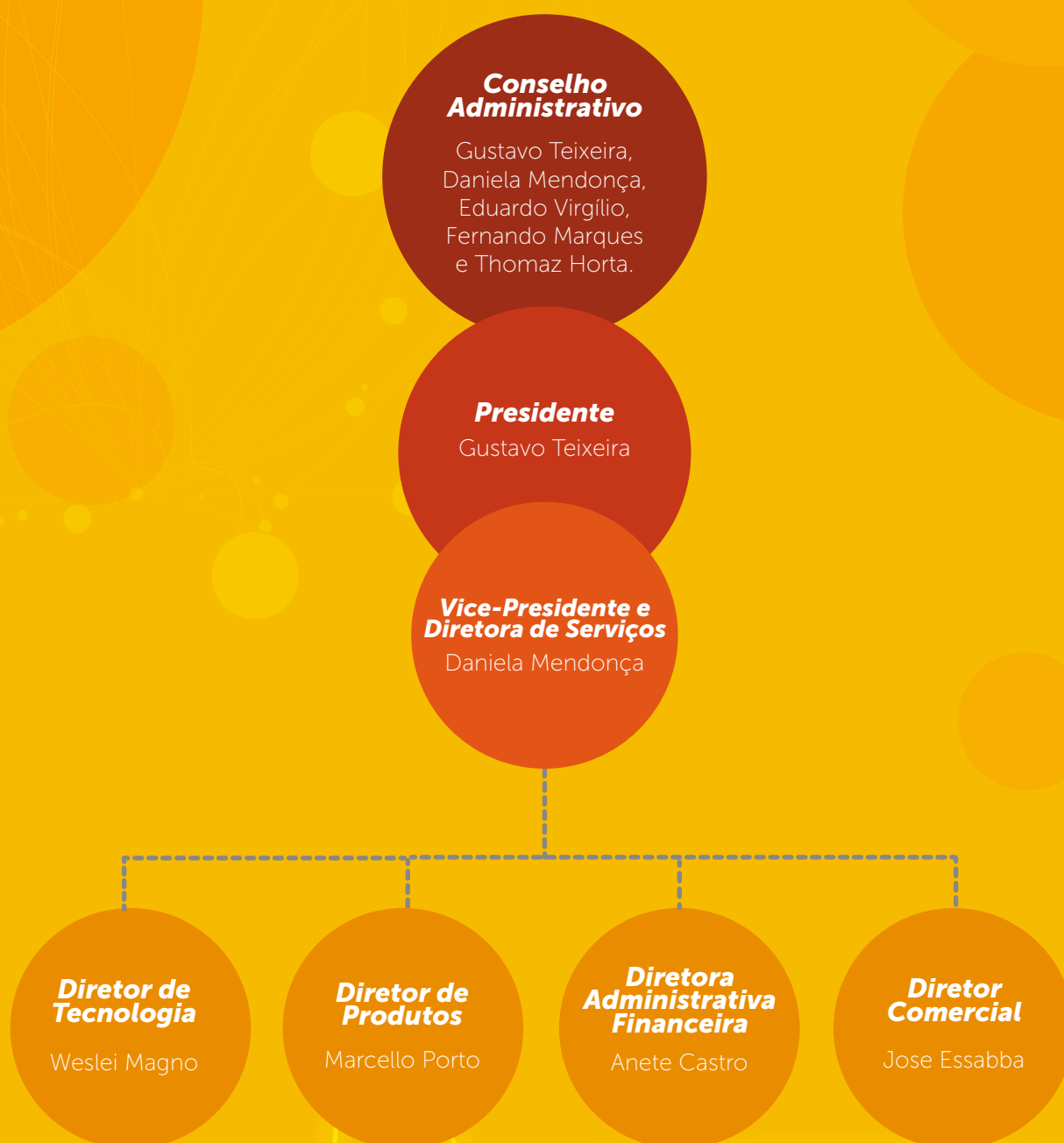
## Superação

Possuímos inquietude e dinamismo próprios de quem está disposto a inovar. **Desenvolver o próprio potencial.**

# Nossa GENTE

Para alcançar 30 anos de história, celebrados em 1º de julho de 2015, a LG lugar de gente contou com o apoio e a dedicação de pessoas que construíram juntas essa trajetória: seus colaboradores. São mais de 450 funcionários em unidades localizadas em São Paulo (SP), Rio de Janeiro (RJ), Belo Horizonte (MG), Curitiba (PR), Recife (PE) e Goiânia (GO), onde está situada a matriz da empresa.

Veja abaixo o organograma da empresa.



**LG**  
lugar de gente  
sistemas humanos

# GENTE de confiança

Colaboradores na  
comemoração  
dos 30 anos  
da LG lugar  
de gente

Em 30 anos, a LG lugar de gente buscou seu espaço no mercado de RH. Hoje, é a mais bem avaliada do país no segmento folha de pagamento<sup>1</sup> e conta com a recomendação de 96% de seus clientes<sup>2</sup>. Reconhecimento evidenciado nas premiações conquistadas pela LG lugar de gente.

<sup>1</sup> Dados extraídos do ranking dos 100 Melhores Fornecedores para RH 2015.

<sup>2</sup> Extraído da pesquisa de satisfação realizada em novembro de 2014 com os clientes da LG.



## Melhor Software do Ano

Em 1995, a LG recebeu seu primeiro prêmio. Promovida pela Associação das Empresas Brasileiras de Tecnologia da Informação (ASSESPRO), a premiação elegeu o FPW, a solução de folha de pagamento da LG, como "Melhor Software do Ano"



## Empresa Destaque do Ano

O segundo prêmio da LG foi concedido pela Associação de Usuários de Informática e Telecomunicações. A empresa foi contemplada com o título de "Empresa Destaque do Ano" em 1996 e 1997.



## Top of Mind

O Top Of Mind de RH, promovido pela Fênix Editora, identifica as empresas mais lembradas pela comunidade profissional de RH no País. A LG lugar de gente conquistou o título cinco vezes.

## Top 5

Também realizada pela Fênix Editora, essa classificação é resultado da primeira fase de votação do Top of Mind de RH, elegendo os Top5, ou seja, os cinco mais lembrados em cada uma das 32 categorias da premiação. A LG figurou entre os cinco fornecedores mais lembrados pelos profissionais de RH no quesito "Sistemas de Folha de Pagamento" por 13 vezes, sendo recordista nessa categoria.



## Fornecedores de Confiança

A LG lugar de gente está entre os fornecedores mais confiáveis do mercado há oito anos consecutivos. O prêmio promovido pela Editora Segmento reconhece e destaca as empresas que oferecem produtos, serviços ou demais soluções para a área de gestão de pessoas.



## 250 PMEs que mais crescem

A LG lugar de gente já foi citada sete vezes no ranking das Pequenas e Médias Empresas que Mais Crescem (PMEs) no país, promovido anualmente pela Revista Exame em parceria com a Deloitte.



## 200 Maiores Empresas de TI do Brasil

O levantamento feito pelo Anuário Informática Hoje define as 200 Maiores Empresas de TI do país com base nos dados econômico-financeiros das empresas. A LG já figurou 9 vezes no ranking.

# GENTE que desenvolve

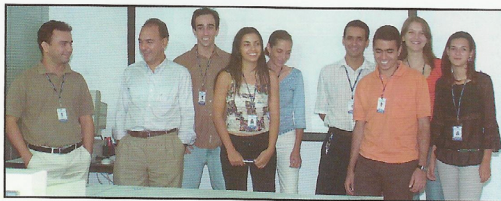
rh

## Apostando no futuro profissional

Realizado desde o início do ano passado por sua área de Recursos Humanos, agora o Programa de Estágio da LG Informática já é uma realidade. No dia 07 de abril, a unidade LG-GO recebeu sua primeira turma, formada por 14 alunos das áreas de Informática, Psicologia e Direito, de universidades de Goiânia. Segundo Vanessa Cardoso, analista de RH da empresa, "os principais objetivos do programa são atrair talentos com alto potencial para contribuir com a implementação do plano estratégico da empresa e proporcionar, aos estudantes, uma oportunidade de vivenciar a realidade de uma ambiente organizacional de forma que eles possam sair da universidade com uma formação mais abrangente". Além disso, Vanessa explica que o programa deverá ser muito útil na medida



Programa de Estágio: Vanessa (de vermelho) e os estagiários...



... que receberam treinamento do consultor Divilmar Fidélis.

em que os alunos participantes se tornarão ótimas opções nos futuros processos de seleção da empresa.

Nessa primeira fase do programa, os estagiários foram selecionados para atuarem nos departamentos de Desenvolvimento FPw, Desenvolvimento RH, Customizações, Desenvolvimento Portal RH, Tecnologia e Infra-estrutura, Suporte, Garantia da Qualidade e Recursos Humanos. A duração do estágio, segundo a analista, irá variar de um caso para outro, e poderá ser de um a dois anos. Outro ponto positivo, avalia Vanessa, é a divulgação do nome da LG Informática, junto às universidades, como uma empresa que oferece oportunidade para os estudantes e que procura cumprir seu papel social de preparar esses futuros profissionais para o mercado.

Primeiros estagiários da LG lugar de gente

**Registro de 2003, ano de início do programa de estágio da empresa - publicação realizada na 13ª edição da LG News**

Não é de hoje que a LG investe no reconhecimento e na capacitação de seus funcionários. A empresa faz questão de dar espaço para o crescimento e o desenvolvimento de seu pessoal. Prova disso, são os investimentos feitos em treinamentos e em programas que dão oportunidades para quem está no início da carreira.

Desde 2003, por exemplo, a empresa conta com o programa de estágio que já contribuiu com a formação de muitos profissionais. Dentre eles, o Gerente de Desenvolvimento dos módulos de RH, Kennedy Sampaio, que entrou como estagiário e chegou à posição de gestor.

“ A LG lugar de gente abre as portas e dá oportunidade para os funcionários, de forma que eles saibam quais são seus objetivos e onde podem chegar. A LG é um lugar em que você vê seus projetos acontecer, por isso sou apaixonado pelo que faço. ”



Kennedy Sampaio



A empresa também realiza outras iniciativas com o objetivo de formar profissionais para o mercado de trabalho. Uma delas é o LG Formando Talentos. O programa, que teve início em 2005, é aberto a estudantes de TI e já capacitou mais de 230 pessoas. A Coordenadora do Escritório de Processos e Projetos, Josane Gomes, é uma delas. Através de um amigo de faculdade, ficou sabendo da iniciativa da LG. Após participar do curso, teve a oportunidade de ingressar como trainee na área de gestão de projetos, em 2007.



Josane Maria Gomes

“Esse programa proporciona a jovens profissionais a oportunidade de adquirir não só conhecimento teórico e prático, mas também de sustentar sua escolha profissional. Ele assegura ao aluno a oportunidade de ingressar no mercado de trabalho com uma bagagem de destaque e diferencial competitivo.”

A LG também incentiva seus colaboradores a ir além da graduação. Desde 2007, a empresa conta com o Programa de Incentivo à Educação e ao Desenvolvimento (PIED). De lá para cá, mais de 60 profissionais foram beneficiados, como é o exemplo do desenvolvedor Bruno Oliveira.



Primeira turma do LG Formando Talentos

“Percebo que a LG está empenhada em fazer com que seus colaboradores cresçam junto com a empresa. Atualmente, estou cursando uma pós-graduação em Desenvolvimento para Mobile e vejo que o conhecimento adquirido ao longo do curso está contribuindo com meu trabalho na equipe de desenvolvimento da solução Gen.te Mobile.”



Bruno Oliveira

Outra ação voltada para a formação de profissionais de TI é a Jornada Goiana em Engenharia de Software. Desde 2001, a LG lugar de gente, em parceria com a Universidade Federal de Goiás (UFG), promove esse evento, considerado um dos maiores da área na região Centro-Oeste. Além de debater temas relevantes, o encontro realizado em Goiânia (GO) promove o contato de nomes referenciados da área de tecnologia com estudantes e profissionais.

Em 2014, o tema discutido foi “Entrega Contínua: dos conceitos aos resultados”. Cerca de 150 participantes compareceram ao evento. O Coordenador do curso de graduação em Engenharia de Software da UFG, Fábio Lucena, que ministrou palestra sobre uma visão geral do tema, destaca que ações como essa incentivam o desenvolvimento de software na região. “Apesar da possibilidade de expansão econômica decorrente dos investimentos em tecnologia, em Goiás, existem poucas ações que visam disseminar conhecimento dessa área. Por isso, considero tão relevante a realização da Jornada Goiana em Engenharia de Software”, explica o professor.



Participantes da 14ª Jornada Goiana de Engenharia de Software

# Lugar de **GENTE** saudável



Na LG, a saúde do colaborador é levada a sério. Em 2014, a empresa investiu mais de R\$ 1 milhão em iniciativas que visam o bem-estar do funcionário. Além de apoiar funcionários e dependentes com o custeio de plano de saúde, odontológico e vacinas, a empresa também mantém outras ações como ginástica laboral, patrocínio à corridas e o LG Fitness, treinamento funcional ministrado aos colaboradores.

Esse último programa, que teve início em 2013, acontece nas dependências da matriz da LG com a presença de dois profissionais especializados na área. Para apoiar as atividades físicas, são usados halteres, cordas, barras, bolas, fitas e cabos. O método é conhecido por ser um dos melhores para se chegar ao bom condicionamento. Os exercícios permitem que o participante desenvolva força, flexibilidade, equilíbrio, resistência cardiorrespiratória, estabilidade muscular e mobilidade articular.

Mudança de vida. É isso que o LG Fitness leva para os funcionários da LG lugar de gente. Enio Borges, analista de medição no departamento Escritório de Processos e Projetos, é um dos impactados com o programa. "O LG Fitness marcou o início de uma nova etapa na minha vida. Até então, eu tinha a necessidade de fazer uma atividade física, porém não havia disposição para fazê-la e sempre deixava para segundo plano. As coisas se complicaram ainda mais após um check up de rotina, quando descobri que minhas taxas de colesterol e glicemia estavam alteradas. Com a ajuda do programa, consegui emagrecer e melhorar o meu condicionamento físico. Hoje, a prática de atividade física já foi incorporada na minha rotina semanal. Acredito que o grande diferencial do LG Fitness é o formato dinâmico e o clima descontraído das aulas".



Colaboradores da LG fazem treinamento na própria sede da empresa



O consultor comercial, James Altmann, foi um dos participantes das corridas patrocinadas pela LG

Com o intuito de tirar o colaborador da rotina e incentivá-lo a adquirir hábitos mais saudáveis, a LG lugar de gente também patrocina inscrições em várias maratonas. No último ano, os funcionários interessados em participar de corridas de ruas foram beneficiados com a inscrição para a Meia Maratona de Goiânia e para a Corrida da Esperança, que aconteceu em 16 capitais do país.

Cuidar da saúde vai além da prática esportiva; é necessário ter também uma boa alimentação. Pensando nisso, a LG lugar de gente investiu mais de R\$ 1,6 milhão em vales alimentação, refeição e cestas básicas distribuídas para colaboradores, em 2014. Essa é uma prática que a empresa mantém desde sua fundação e que contempla de estagiários a gerentes.



Colaboradores da unidade de São Paulo e da matriz, em Goiás, na convenção 2014 da LG lugar de gente



# GENTE que compartilha momentos especiais

Algumas datas marcam a história das pessoas e das empresas. Para a LG lugar de gente, esses momentos precisam ser comemorados com quem faz parte do seu dia a dia. Por isso, celebra ao lado de seus colaboradores ocasiões como o dia da mulher, do homem, das mães, dos pais e do profissional de TI.

Além de comemorar datas importantes, a LG faz questão de estar presente também nos momentos especiais das vidas de seus funcionários, como aniversário, casamento e nascimento dos filhos. Também divide suas conquistas e compartilha seus projetos para o futuro a cada fim de ano, reforçando que é uma empresa que carrega as pessoas em sua essência. Por isso, os investimentos nessas iniciativas somaram mais de R\$ 250 mil no último ano.



*Feira promovida nas dependências da empresa gera renda extra a colaborador*

# **GENTE** *que multiplica oportunidades*

O cuidado da LG lugar de gente com seus colaboradores vai além do ambiente de trabalho. A empresa busca aproximar a família e a comunidade de seus projetos. Por isso, desde 2011, realiza a Feira Integra LG. A iniciativa permite que funcionários, familiares e amigos vendam seus produtos para os demais colaboradores. As mercadorias vão de itens de beleza a alimentação.

A feira acontece nas dependências da matriz da LG, que além de ceder o espaço, oferece as bancas e faz a divulgação internamente para que os expositores tenham mais facilidade ao vender seus produtos. Além de integrar os funcionários, a iniciativa ainda gera uma renda extra para muitas famílias.



Pacientes assistidos pela Vila São Cottolengo



# GENTE do bem

Por entender que a tecnologia transforma a vida das pessoas e que o acesso a ela deve ser democrático, a LG lugar de gente apoia instituições sociais que não têm condições de custear suas soluções. A empresa isenta os valores referentes a manutenção e licença de uso de seus produtos, desde 2000, para a Associação de Combate ao Câncer de Goiás (ACCG) e, desde 2005, para a Vila São Cottolengo. Ambas as organizações estão localizadas no estado de Goiás, onde está a matriz da LG.

Segundo a Gerente de Recursos Humanos da Vila São Cottolengo, Flávia Félix, a parceria permite que os recursos decorrentes da isenção de pagamento do software sejam aplicados em outras necessidades da instituição. "Essa parceria é muito importante para nós. Viver de doações e do Sistema Único de Saúde (SUS) não é fácil. Sofremos para garantir a qualidade dos nossos serviços e sabemos que se não contarmos com o apoio da tecnologia não conseguiremos manter a eficiência e prestar um bom atendimento. Por isso, a isenção da LG é recebida com muita alegria pela direção da Vila São Cottolengo, que pode utilizar essa quantia para cuidar dos pacientes".

A Vila São Cottolengo utiliza as soluções de folha de pagamento, recrutamento e seleção, medicina e segurança do trabalho e ponto. Flávia Félix comenta que foi grande a transformação proporcionada pela tecnologia da LG. "Os nossos controles eram muito precários e sem os sistemas de gestão não conseguíamos oferecer precisão e qualidade no atendimento. A parceria com a LG lugar de gente deu certo, por isso a equipe confia nas soluções. As informações geradas proporcionam transparência à área de RH", destaca a gerente.

Atualmente, a Vila São Cottolengo abriga 365 pessoas com deficiências múltiplas que residem na instituição. Além de cuidar desses pacientes que exigem tratamentos diferenciados, em parceria com o Sistema Único de Saúde, a instituição presta atendimento médico à população em geral. A vila atende em média 2.300 pessoas por dia com o apoio de cerca de 800 colaboradores.

# GENTE

## de futuro

A LG lugar de gente é uma empresa que constrói o presente pensando no futuro. Por isso, desde 2013, a empresa incentiva o ensino de temas ligados ao empreendedorismo na Escola Municipal Amélia Cândida Brasil, localizada próxima à matriz da LG lugar de gente, em Aparecida de Goiânia (GO). A empresa doa anualmente livros da metodologia Orientação Profissional, Empregabilidade e Empreendedorismo (OPEE) aos alunos de 1ª a 5ª série.

A professora Laura Araújo destaca a relevância da iniciativa na vida dos estudantes. "Através do projeto, as crianças começaram a pensar no futuro de uma forma diferente. Agora, elas se preocupam em economizar dinheiro para garantir a faculdade ou uma casa nova para a mãe. Isso é emocionante", reforçou a docente.

Além de custear os materiais da OPEE, a LG também participou de outras ações na escola, por exemplo, o Dia das Crianças. Os brinquedos e lanches foram custeados pela empresa e os alunos ainda receberam uma lembrança mais que especial. Isso porque ela foi feita pelos próprios colaboradores da empresa que prepararam os kits distribuídos às crianças.



“Eu aprendi a guardar minhas moedinhas no cofre para poder estudar. Quando crescer, eu quero ser médica.”

Angelina - aluna do 4º ano da Escola Municipal Amélia Cândida Brasil.



Colaboradores da LG apoiaram a montagem de kits para as crianças





Colaboradores da LG-MG foram os que mais arrecadaram donativos



Crianças do Cevam, em Goiânia, receberam doações dos colaboradores da empresa

# GENTE que transforma

Uma das ações de responsabilidade social de maior peso na empresa é o Natal Gesto Solidário. A campanha existe desde 2008 e tem o intuito de recolher doações para instituições que atendem pessoas em situação de vulnerabilidade social. Para envolver os colaboradores, a LG realiza uma gincana durante os meses de novembro e dezembro em sua matriz e nas demais unidades. Em 2014, foram arrecadados mais de 1 tonelada de alimentos e mais de 6 mil itens de gêneros têxtil, escolar, entre outros.

Como a LG tem atuação nacional, várias instituições foram apoiadas pela empresa. A unidade de Minas Gerais se destacou com o maior número de arrecadações. As doações beneficiaram o Instituto de Apoio a Pessoas Carentes e Portadores de Câncer (IAPC), localizado no município de Ribeirão das Neves (MG).

Já na matriz da empresa, em Aparecida de Goiânia (GO), a instituição assistida foi o Centro de Valorização da Mulher (Cevam), que atua com o propósito de auxiliar mulheres e crianças vítimas de abuso.

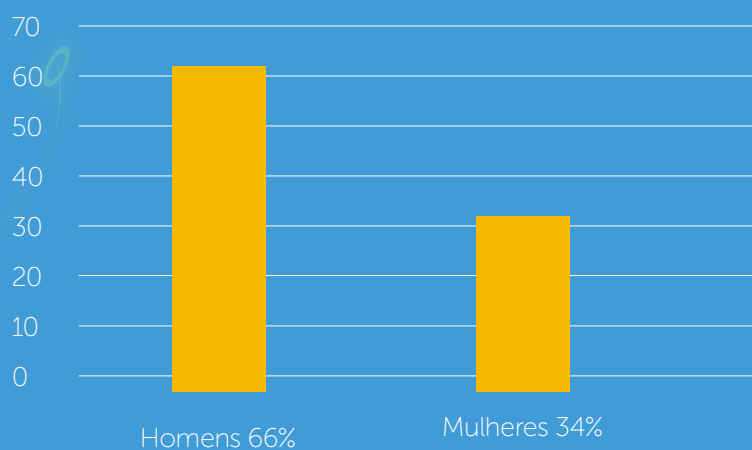
No Rio de Janeiro (RJ), as doações foram feitas para a Associação de Pais e Amigos dos Excepcionais (APAE) de São João de Meriti, que oferece atenção integral à pessoa com deficiência, prioritariamente aquela com deficiência mental. Em São Paulo (SP), os produtos arrecadados também foram destinados ao abrigo gratuito para crianças portadoras de deficiências físicas, conhecido como Lar da Redenção.

Na unidade da LG em Recife (PE), foram arrecadados materiais escolares para o Movimento Pró-Criança, entidade sem fins lucrativos, ligada à Arquidiocese de Olinda e Recife, que visa minimizar as dificuldades vivenciadas por crianças e jovens carentes. Em Curitiba (PR), as doações foram feitas ao Lar Dona Vera, que abriga crianças retiradas da guarda dos pais pelo Conselho Tutelar devido a denúncias de maus tratos e violência.

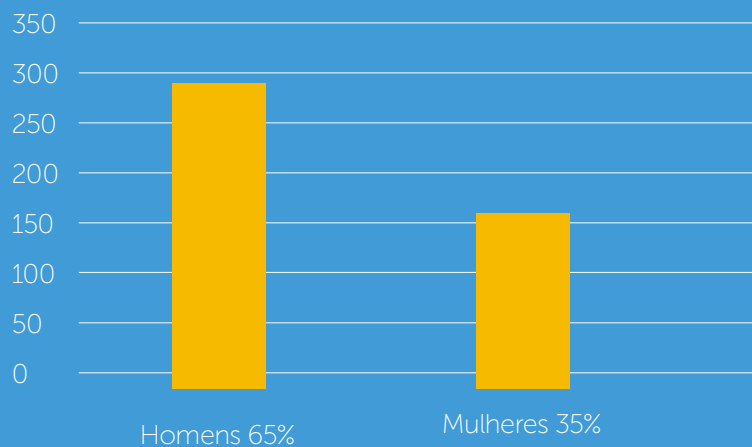
# Nossa **GENTE,** nossos números

Retribuir o que recebe. É isso que a LG lugar de gente busca ao investir no cuidado com os colaboradores e com a sociedade. Confira os números alcançados pela LG em 2014:

## PERFIL DA LIDERANÇA

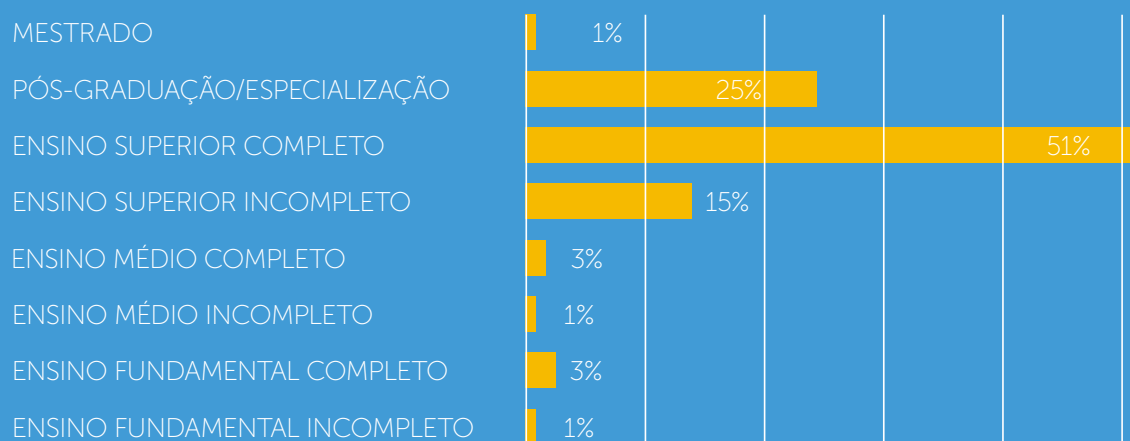


## PERFIL DOS COLABORADORES

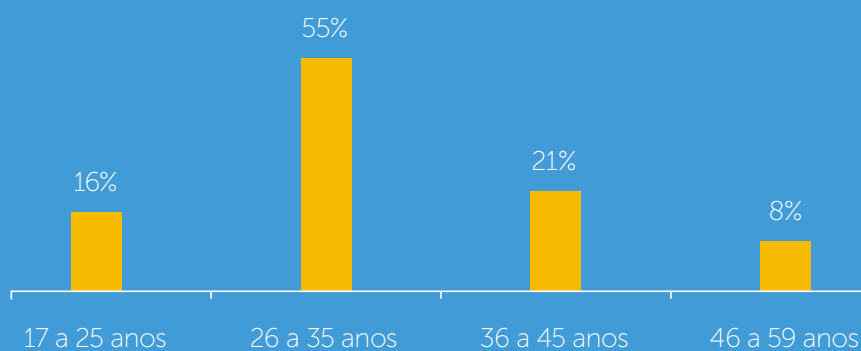




## ESCOLARIDADE DOS FUNCIONÁRIOS



## DIVERSIDADE ETÁRIA EM %



# Indicadores sociais internos

## Alimentação

Valor vale alimentação/refeição	R\$ 1.690.070,27
---------------------------------	------------------

## Saúde e bem-estar

Plano de Saúde	R\$ 992.886,34
----------------	----------------

Plano Odontológico	R\$ 58.492,94
--------------------	---------------

Seguro de Vida	R\$ 8.831,85
----------------	--------------

Vacinas	R\$ 3.024,50
---------	--------------

Ginástica Laboral	R\$ 20.386,30
-------------------	---------------

LG Fitness	R\$ 20.179,62
------------	---------------

Patrocínio a corridas e outras atividades físicas	R\$ 2.465,00
---	--------------

## Capacitação

Liderança da empresa (treinamentos e coaching)	R\$ 36.206,50
--	---------------

Treinamentos para colaboradores	R\$ 122.196,84
---------------------------------	----------------

Programa de Incentivo à Educação (PIED), que oferece bolsas de estudo parciais aos colaboradores	R\$ 27.861,71
--	---------------

## Programas internos

Presentes para colaboradores: aniversário, casamento e nascimento de filhos	R\$ 20.481,08
---	---------------

Datas comemorativas: Dia da Mulher, Dia do Homem, Dia do Profissional de TI, Páscoa, Dia das Mães e Dia dos Pais	R\$ 36.465,62
--	---------------

Feira Integra LG	R\$ 943,29
------------------	------------

Aniversário da LG	R\$ 92.760,46
-------------------	---------------

Confraternização de fim de ano	R\$ 104.448,60
--------------------------------	----------------

## Participação nos lucros ou resultados

Valor distribuído entre os colaboradores	R\$ 314.560,84
--	----------------

TOTAL DOS INVESTIMENTOS EM INDICADORES SOCIAIS INTERNOS: R\$ 3.552.261,76

# Indicadores sociais externos

Contribuições para a Comunidade	
LG Formando Talentos	R\$ 13.171,01
Projeto Gente de Futuro	R\$ 13.988,37
Jornada Goiana em Engenharia de Software	R\$ 9.662,18

Programa Natal Gesto Solidário	
Valores doados pela LG	R\$ 5.414,72

Itens arrecadados pelos colaboradores	
Alimentos	1.033 kg
Materiais de limpeza	1.236 itens
Produtos de higiene pessoal	1.019 itens
Material escolar	1.075 itens
Roupas	3.027 peças
Brinquedos	38 itens
Sapatos	192 pares

Licença de uso de nossas soluções	
Associação de Combate ao Câncer em Goiás	R\$ 76.500,00
Vila São Cotollengo	R\$ 27.792,00

TOTAL DOS INVESTIMENTOS EM INDICADORES SOCIAIS EXTERNOS: **R\$ 146.528,28**

# Indicadores ambientais

Uso de recursos naturais	
Consumo anual de energia (Kw/h)	497.604,31

